



1° Conjoncture Vendéenne

→ MOUVEMENTS D'ÉTABLISSEMENTS ▶ Peu de mouvements d'établissements en août

› Créations :

- » En août, les créations d'établissements s'inscrivent à un niveau identique à celui enregistré l'année précédente : 58 contre 57 en août 2013.
- » -2% en cumul sur les 8 premiers mois de 2014 (1066 contre 1088 en 2013).

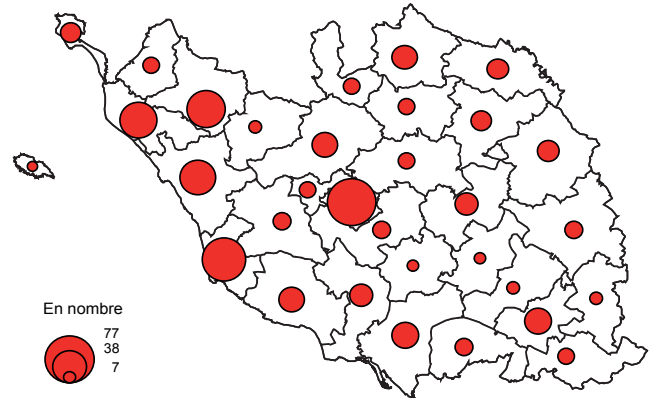
› Reprises :

- » -18% en août 2014 comparé au même mois de 2013 (18 contre 22 en juillet 2013).
- » -7% en cumul sur les 8 premiers mois de l'année 2014.

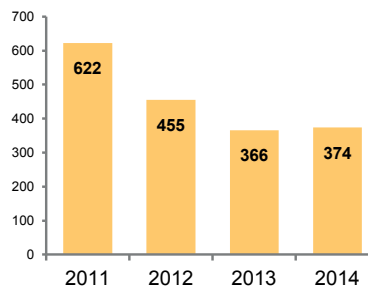
› Radiations :

- » -18% en août 2014 comparé au même mois de 2013 (69 contre 84).
- » -18% en cumul depuis le début d'année.

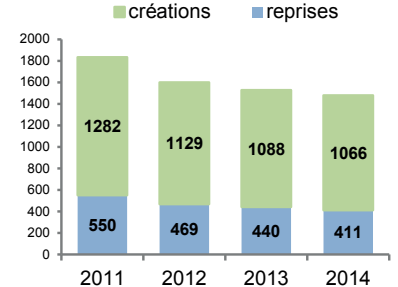
Radiations par canton
(cumul janvier-août 2014)



Solde (créations pures - radiations)
(cumul janvier-août de chaque année)



Créations et reprises
(cumul janvier-août de chaque année)



Source : CCI de la Vendée (Uniquement Ressortissants CCI hors auto-entrepreneurs, données hors agriculture et hors production d'électricité (3511Z) - 2014 données provisoires)

→ DEMANDEURS D'EMPLOI (DE) / CHÔMAGE ▶ Le marché de l'emploi se dégrade à nouveau en août en Vendée... après une pause observée en juillet

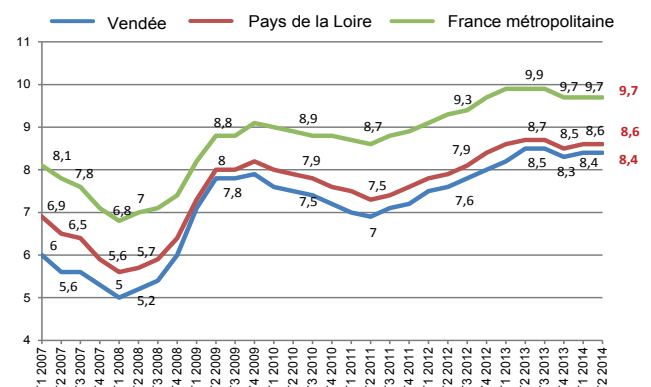
› Demandeurs d'emploi (DE) de catégorie A* :

- » Le nombre de demandeurs d'emploi repart à la hausse en août (+1,6%) après un mois de juillet en repli (-2,0%). En région, une hausse est également observée (+0,8%) alors qu'à l'échelle nationale, la tendance est au repli (-0,3%).
- » En août, cette tendance touche davantage les hommes qui enregistrent une hausse de +1,9% sur 1 mois et les moins de 25 ans (+2,8%).
- » Sur 1 an, l'augmentation du nombre de DE reste importante +7,5% en Vendée (+1 990 DE), supérieure à celle observée en Région (+6,9%) et en France (+5,2%).

Août 2014	Vendée	Région Pays de la Loire	France métropolitaine
DEFM Catégorie A* - CVS	28 661	168 980	3 413 300
Evolution sur 1 mois (en %)	+1,6%	+0,8%	-0,3%
Evolution sur 1 an (en %)	+7,5%	+6,9%	+5,2%
Taux de chômage au T2 14**	8,4%	8,6%	9,7%

* Catégorie A : demandeurs d'emploi tenus de faire des actes positifs de recherche d'emploi, sans aucune activité réduite

Evolution du taux de chômage



Demandeurs d'emploi inscrits en fin de mois (catégorie A - CVS)

Août 2014					
		Hommes	Femmes	Moins de 25 ans	50 ans et plus
	Vendée	14 145	14 516	5 132	7 518
Evolution	sur 1 mois	+1,9%	+1,2%	+2,8%	-0,1%
	sur 1 an	+8,1%	+6,9%	+3,4%	+15,2%

Sources : STMT - Pôle Emploi, DARES. Calcul CVS : Dares, Direccte des Pays de la Loire

→ OFFRES D'EMPLOI › Légère amélioration du marché de l'emploi en août

» Le niveau des offres d'emploi comptabilisées en août 2014 est orienté à la hausse : 1 384 contre 1 328 un an plus tôt (soit +4%).

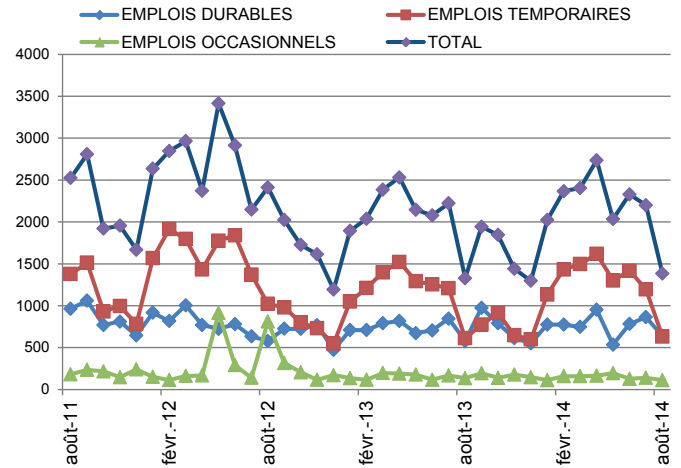
Selon la catégorie d'offres, les emplois durables ainsi que les emplois temporaires sont en progression de respectivement +11% et +3% sur 1 an, alors que les emplois occasionnels connaissent une évolution inverse (-18%).

» En cumul sur les 8 premiers mois de 2014, les offres d'emploi recensées dans notre département s'établissent en progression de +5% comparé à 2013.

» En Région et en France, la tendance est inverse, soit respectivement de -2% et -3% en cumul depuis le début d'année.

*En données brutes (temporaire : contrat de 1 à 6 mois, occasionnel : CDD ou mission d'intérim de moins d'un mois).
Source : Pôle Emploi Pays de la Loire*

Évolution des offres d'emploi enregistrées



→ EMPLOI SALARIE (SECTEURS MARCHANDS) › L'industrie et la construction continuent de perdre des emplois... alors que les services en créent notamment dans l'intérim

» L'emploi salarié dans les secteurs marchands en Vendée a augmenté au 2^e trimestre 2014, en enregistrant un gain de +693 emplois (+0,4%) comparé au trimestre précédent quand dans le même temps il s'est stabilisé en Région et en France. Sur 1 an, à fin juin 2014, les effectifs sont également en hausse dans notre département de +0,7% (soit + 1065 emplois).

» Par secteur en Vendée (sur 1 an) : la construction et l'industrie continuent de perdre des emplois (respectivement -2,3%, soit -450 emplois et -0,8% (-422)) alors que le commerce et les services marchands enregistrent chacun une légère croissance de leurs effectifs (respectivement +1,6% (gain de 474 postes) et + 2,8% (+1463)), en raison principalement pour les seconds d'une forte progression de l'intérim (+12,5%, +808).

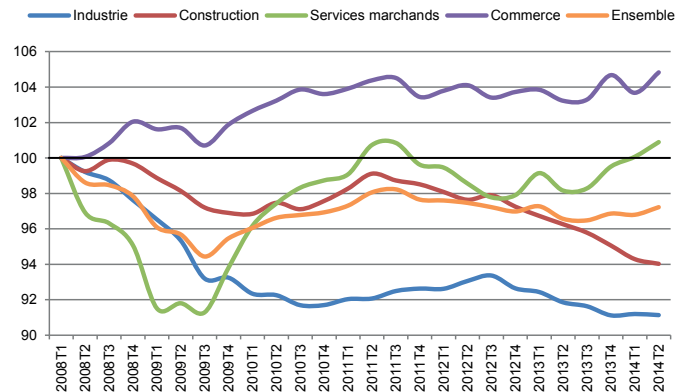
Emploi salarié total

(secteurs marchands hors agriculture - données cvs)

Emplois intérim	T1 2008	T2 2013	T2 2014	Variation annuelle T2 2014 /T2 2013
Vendée	161 788	156 227	157 292	+0,7%
Région Pays de la Loire	913 716	892 758	896 447	+0,4%
France	15 944 800	15 429 900	15 423 100	-0,04%

*Source : Insee
* période de référence d'avant crise (point le plus haut pour l'emploi salarié)
** l'intérim est comptabilisé au sein du secteur des services marchands*

Emploi salarié en Vendée par secteur d'activité** (Indice 100 au T1 2008)



→ IMMATRICULATIONS de voitures neuves › Vers une année 2014 mieux orientée

› Vendée :

» 1339 immatriculations de voitures de tourisme neuves ont été enregistrées en septembre 2014, soit une progression de +5% par rapport au même mois de 2013.

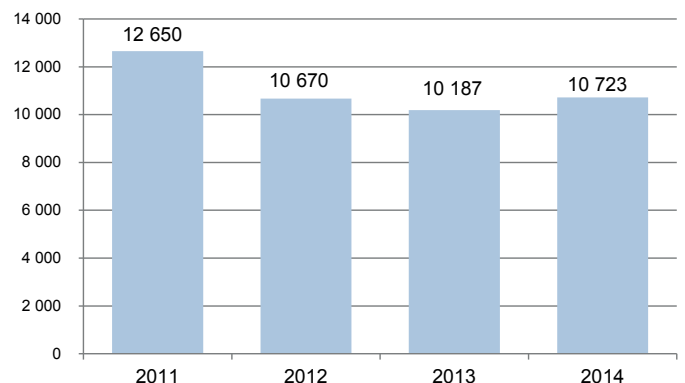
» Depuis janvier 2014, le marché se porte bien, il évolue favorablement de mois en mois pour atteindre à fin septembre 2014 un niveau supérieur de 5% à celui enregistré l'année passée.

› Région et France :

» Une hausse des ventes est également observée en septembre 2014 (soit respectivement +7% et +6% sur 1 an).

» En cumul sur les 9 premiers mois de 2014, au niveau national, la tendance est à la hausse (+2% sur 1 an), alors qu'en région, celle-ci s'inscrit en repli de -2%.

Immatriculations de voitures particulières neuves en Vendée (cumul janvier-septembre de chaque année)

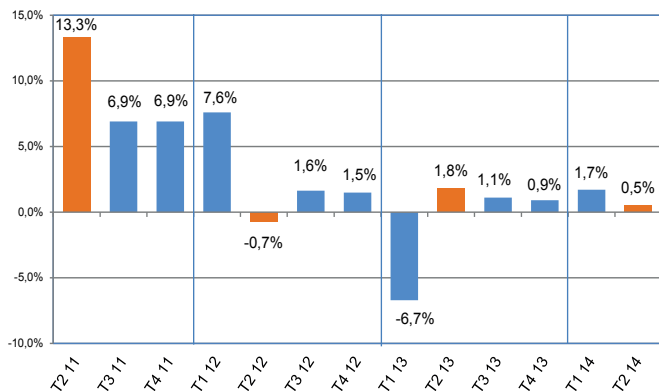


Sources : Ministère de l'écologie, du développement et de l'aménagement durables ; Fichier Central des Automobiles (en données brutes)

→ ACTIVITES DES ENTREPRISES » Un chiffre d'affaires qui progresse faiblement sur les 6 premiers mois 2014... et des investissements en repli

- » Le chiffre d'affaires généré par les entreprises vendéennes au 2^e trimestre 2014 progresse timidement comparé au 2^e trimestre 2013 (+0,5%), et ce après un rythme de croissance modéré au 1^{er} trimestre (+1,7% sur 1 an).
- » Par secteur d'activité (hors activités financières), la construction et le commerce enregistrent une hausse de leur volume d'activité sur le 1^{er} semestre (respectivement +2,1% et +2,2% sur 1 an), alors que ce dernier reste stable dans l'industrie et les services (+0,1% et +0,3%).

Evolution du chiffre d'affaires* total en Vendée (T/T-4 en %)



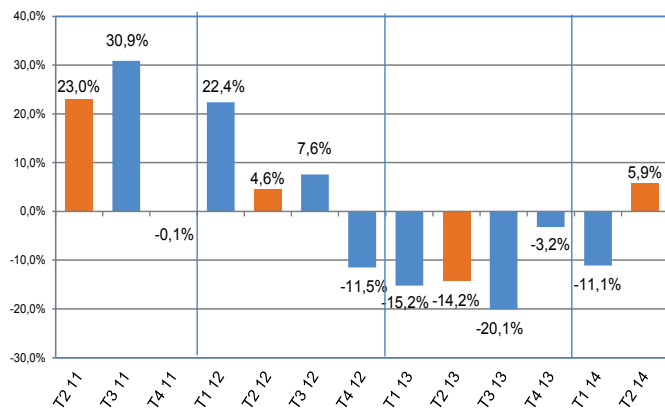
- » Au 2^e trimestre 2014, les investissements des entreprises vendéennes (hors entreprises financières) sont en progression comparé à ceux réalisés sur la même période de 2013 (+5,9%).
- » Cependant les montants investis sur les 6 premiers mois de 2014 s'inscrivent toujours en recul de -2,9% (594 millions d'€ contre 612 M€ au 1^{er} semestre 2013).
- » Au cours de ce 1^{er} semestre 2014, une dégradation du niveau des immobilisations est enregistrée dans l'industrie et les services (respectivement -6,7% et -15% sur 1 an), tandis qu'il s'inscrit en légère hausse dans la construction (+0,9%) et en très fort rebond dans le commerce (+42,9%).

Chiffre d'affaires* total par secteur en Vendée (Données en millions d'euros)

	1 ^{er} semestre 2013	1 ^{er} semestre 2014	Evolution sur 1 an
Industrie	5 173	5 179	+0,1%
Construction	1 271	1 298	+2,1%
Commerce	5 125	5 238	+2,2%
Services	3 026	3 036	+0,3%
Total	14 595	14 751	+1,1%

Source : DGFIP - traitement OESTV
* Chiffre d'affaires des entreprises relevant du régime normal (hors entreprises financières)

Evolution des investissements en Vendée (T/T-4 en %)



Source : DGFIP - Traitement OESTV

→ LOGEMENT » Second mois de hausse du nombre de permis de construire... mais les mises en chantier peinent à se redresser

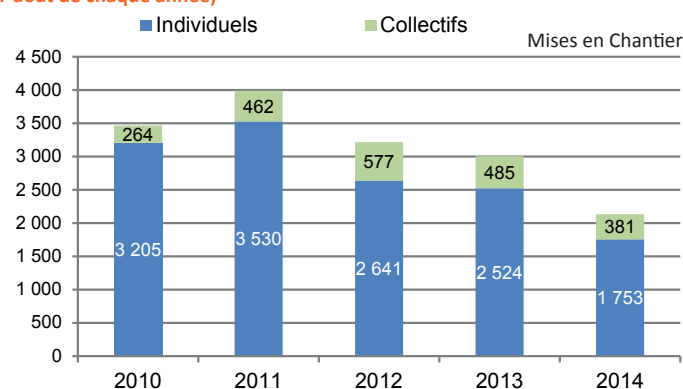
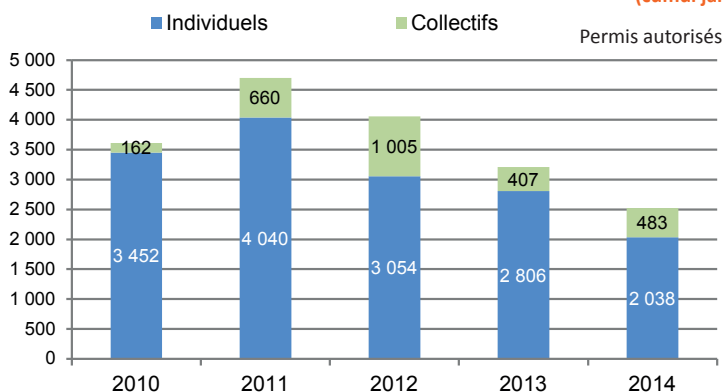
» Permis autorisés :

- » 300 permis de construire ont été autorisés en août 2014, en progression de +41% par rapport au même mois de 2013 (+41% pour les logements individuels, +136% pour le collectif (gain de 30 logements sur cette période)).
- » En cumul sur les 8 premiers mois de 2014, le marché de la construction reste en repli : -22% au global (dont -27% dans l'individuel et +19% dans le collectif).

» Mises en chantier :

- » 205 mises en chantier ont été comptabilisées en août 2014, soit une baisse de -53% comparé au même mois de 2013 (-51% dans l'individuel, -57% dans le collectif).
- » En cumul sur les 8 premiers mois de 2014, la tendance est identique : -29% au global (-31% individuels et -21% collectifs).

Construction de logements en Vendée (cumul janvier-août de chaque année)



Source : MEDDTL (en données brutes)

France - Une conjoncture encore délicate.

- » Peu d'indicateurs permettent actuellement de prévoir à court terme un retour à la croissance. Selon l'Insee, « l'économie française démarrera l'année 2015 sans élan ». Dans la zone euro, les perspectives ne sont guère optimistes et les craintes de récession sont à nouveau émises.
- » Signe d'un contexte économique encore tendu, le climat des affaires est à nouveau en repli en septembre. La dégradation se fait notamment plus ressentir dans le bâtiment et les services.

COMPTE DE LA NATION TRIMESTRIELS - source : Insee & diverses				2 ^{ème} trimestre 2014
	Tendance FRANCE (comparé au trimestre précédent)	Allemagne	Italie	Espagne
PIB	+0,0%	-0,2%	-0,2%	+0,6%
PIB en volume (PIB sur 1 an T2 2014, en prix courants)	2 062 milliard d'€	2 769 Mds €*	1 565 Mds €	1 025 Mds €
Investiss. des entreprises non financières	-0,7%			
Investissements des ménages	-2,5%			* données au T1 2014

LÉGENDE :

- tendances positives
- tendances négatives
- stabilité

INDICES DES PRIX À LA CONSOMMATION - source : Insee		Septembre 2014
	Evolution mensuelle (comparé au mois précédent)	Evolution annuelle (comparé au même mois de l'année précédente)
Inflation (IPC)	-0,4%	+0,3%

CONSOMMATION des MÉNAGES EN BIENS - source : Insee		Août 2014
	Evolution mensuelle (comparé au mois précédent)	Evolution en cumul annuel (janv-août 2014 à janv-août 2013)
TOTAL	+0,7%	-0,1%
dont Alimentaire	+0,8%	+0,3%
dont Automobile	+0,1%	+0,9%
dont Équipement du logement	+0,5%	+6,7%
dont Textile - Cuir	+0,3%	+1,4%
dont Autres biens fabriqués	+0,9%	+0,6%
dont Énergie	+1,1%	-5,1%

CHIFFRES D'AFFAIRES* SECTORIELS - source : Insee		Juillet 2014
	Evolution mensuelle (comparé au mois précédent)	Evolution en cumul annuel (janv-juillet 2014 à janv-juillet 2013)
Chiffres d'affaires (CA*) Industrie manufacturière	-1,1%	+0,3%
CA Construction	-1,5%	+1,1%
CA Commerce de détail (hors automobile et moto)	-0,3%	+1,3%
CA Hébergement - Restauration	-0,4%	-2,7%
CA Activités de soutien aux entreprises	-0,2%	+1,1%

* les Chiffres d'Affaires traduisent des niveaux d'activité en volumes courants et ne sont donc pas corrigés de l'inflation.

		Valeur au 15/10/2014	Evolution mensuelle (comparé au mois précédent)	Evolution annuelle (// même période de l'année)
Cours de l'euro		1,266 \$	-2%	-6%
Cours de l'or (l'once)		1 235 \$	0%	-4%
Cours du pétrole - London Brent		85 \$ / baril	-13%	-23%
Métaux non-ferreux	Aluminium	1 502 \$ / t.	-1%	+12%
	Cuivre	5 370 \$ / t.	+1%	+1%
Matières agricoles	Blé	146 \$ / t.	+3%	-22%
	Maïs	112 \$ / t.	+6%	-15%
	Soja	276 \$ / t.	-2%	-20%

Sources : Banque de France, LME